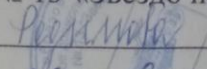
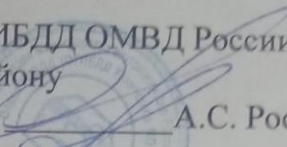


Утверждаю: Заведующий МДОУ детский сад № 13 «Звёздочка»  Е.В. Родимова «31» августа 2022	«Согласовано» Начальник ОГИБДД ОМВД России по Угличскому району майор полиции  А.С. Росинов «31» 08 2022
---	---

ПАСПОРТ

дорожной безопасности образовательной организации
(типовой)

Муниципальное дошкольное образовательное учреждение детский
сад № 13 «Звёздочка»
(наименование образовательной организации)

2022 год

Общие сведения

**Муниципальное дошкольное образовательное учреждение детский сад №13
«Звездочка»**

(наименование ОУ)

Тип ОУ: дошкольное образовательное учреждение

Юридический адрес ОУ: 152610 г. Углич, ул. Нариманова, д.28а

Фактический адрес ОУ: 152610 г. Углич, ул. Нариманова д.28а

Руководители ОУ:

Заведующий: Родимова Елена Викторовна 8 (48532) 5-03-72
(фамилия, имя, отчество) (телефон)

Старший воспитатель: Багрова Наталия Владимировна 8 (48532) 5-03-72
(фамилия, имя, отчество) (телефон)

Ответственные сотрудники муниципального органа управления образованием
главный специалист по общему, среднему и дошкольному образованию (должность) **Шуникова Ксения Александровна**
(фамилия, имя, отчество) **8(48532)5-02-45**
(телефон)

Ответственные от
отдела ГИБДД МР

Ответственные педагоги за мероприятия по профилактике детского травматизма

старший воспитатель
(должность)

Багрова Наталия Владимировна
(фамилия, имя, отчество) **8 (48532) 5-03-72**
(телефон)

Количество обучающихся (воспитанников) 155

Наличие уголка по БДД – **имеются, в каждой группе развивающая зона**
(если имеется, указать место расположения)

Наличие класса по БДД - **не имеется**
(если имеется, указать место расположения)

Наличие автогородка (площадки) по БДД - **не имеется**

Время работы ДОУ: **понедельник-пятница 7:00 – 19:00**

Телефоны оперативных служб:

01(112) – МЧС

02(102) – полиция

03(103) – скорая помощь

Содержание

I. План-схемы МДОУ:

- 1) район расположения МДОУ, пути движения транспортных средств и воспитанников;
- 2) схема организации дорожного движения в непосредственной близости от МДОУ с размещением соответствующих технических средств, маршруты движения воспитанников и расположение мест остановок частных транспортных средств;
- 3) маршрут движения организованных групп воспитанников от МДОУ к ФОК (ДЮСШ)
- 4) пути движения транспортных средств к местам разгрузки/погрузки и рекомендуемых безопасных путей передвижения воспитанников по территории МДОУ.

І. План-схемы МДОУ.

План-схема района расположения МДОУ, пути движения транспортных средств и воспитанников

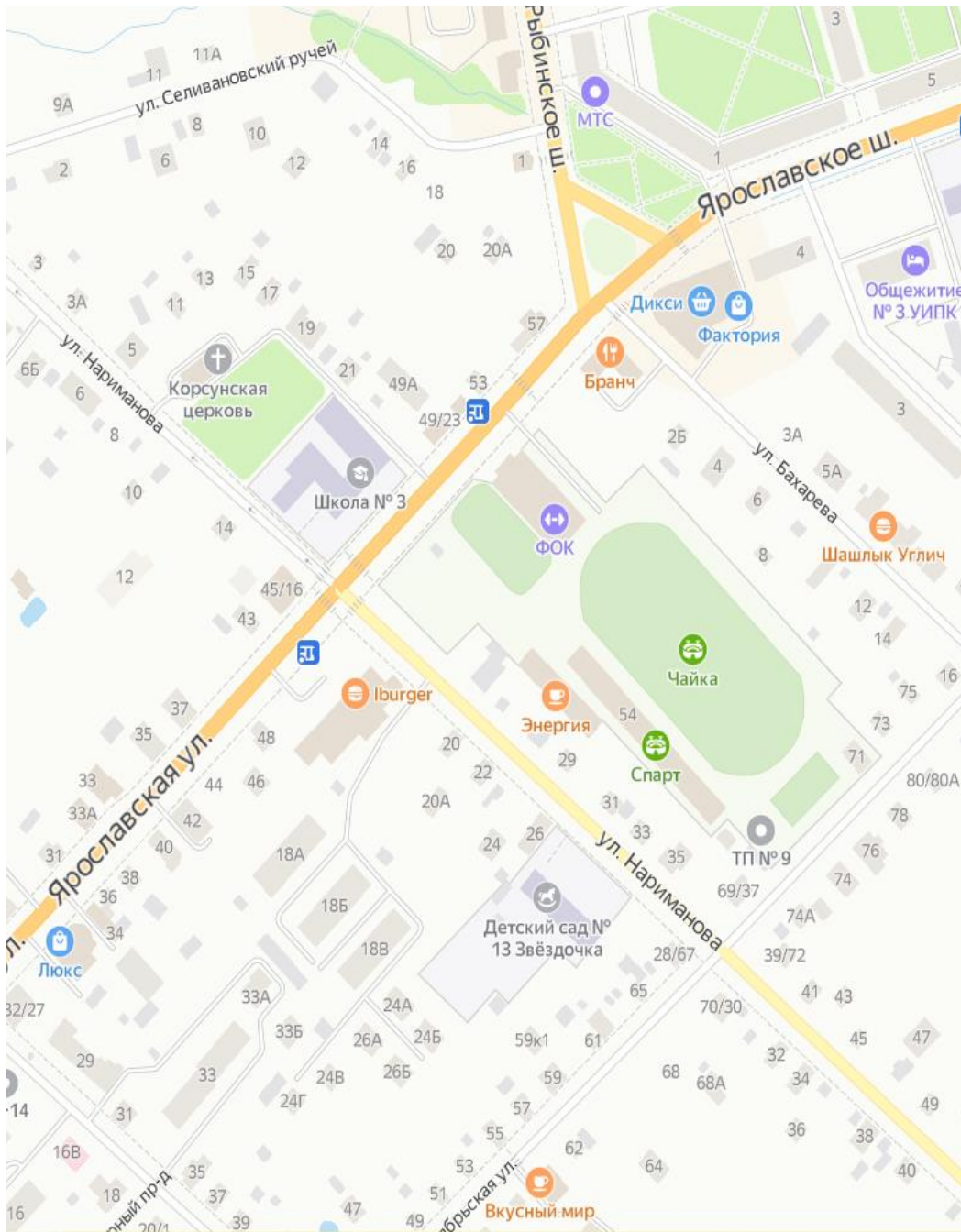
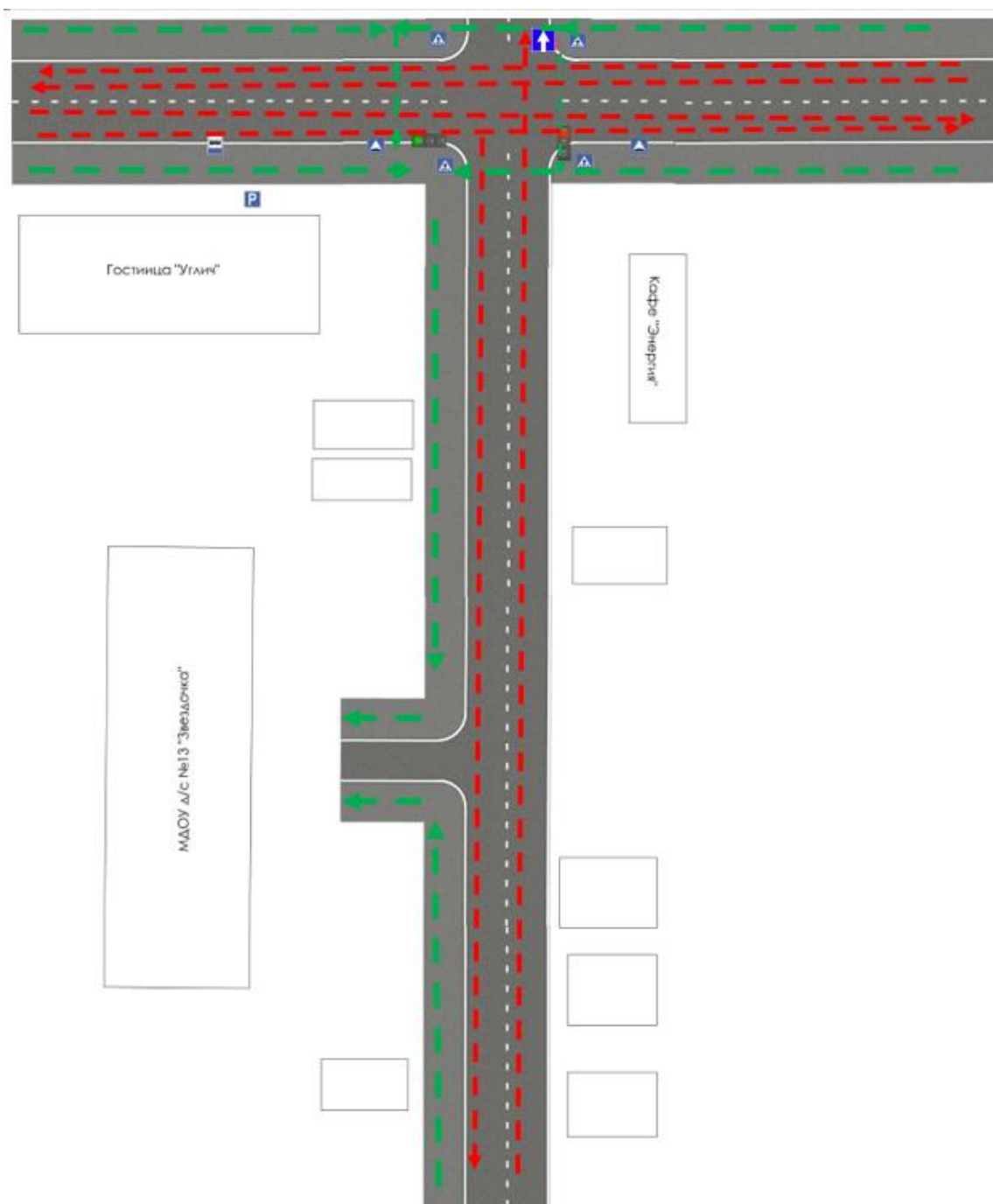
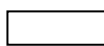




Схема безопасного маршрута движения воспитанников


МДОУ д/с №13 «Звёздочка»





 - жилая застройка

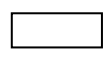
 - движение детей в (из) МДОУ

 - знак «Дорога с односторонним движением»

 - знак «Место остановки автобуса»

 - знак «Парковка»

 - движение транспортных средств

 - МДОУ д/с №13 «Звёздочка»

 - знак «Пешеходный переход»


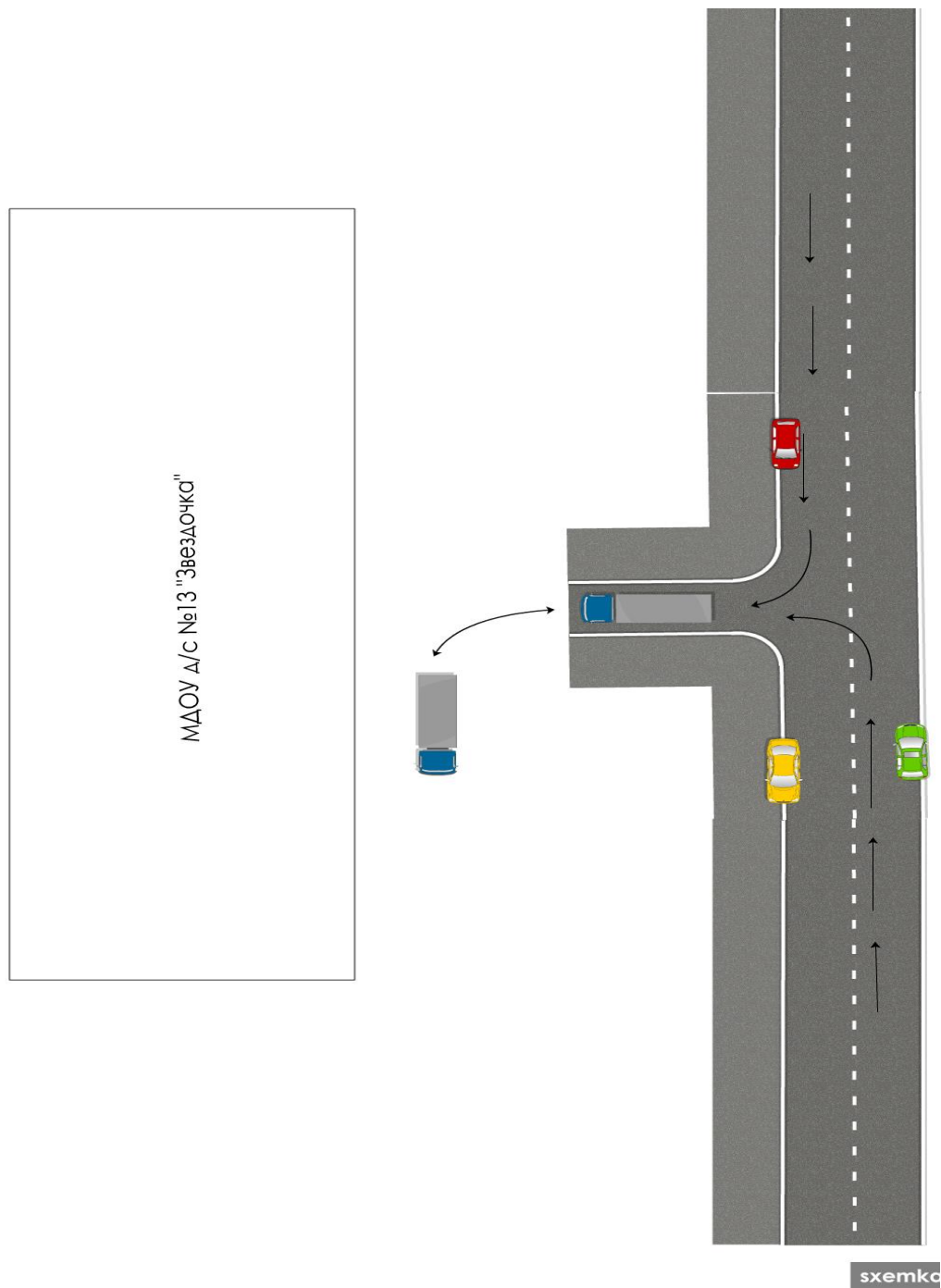
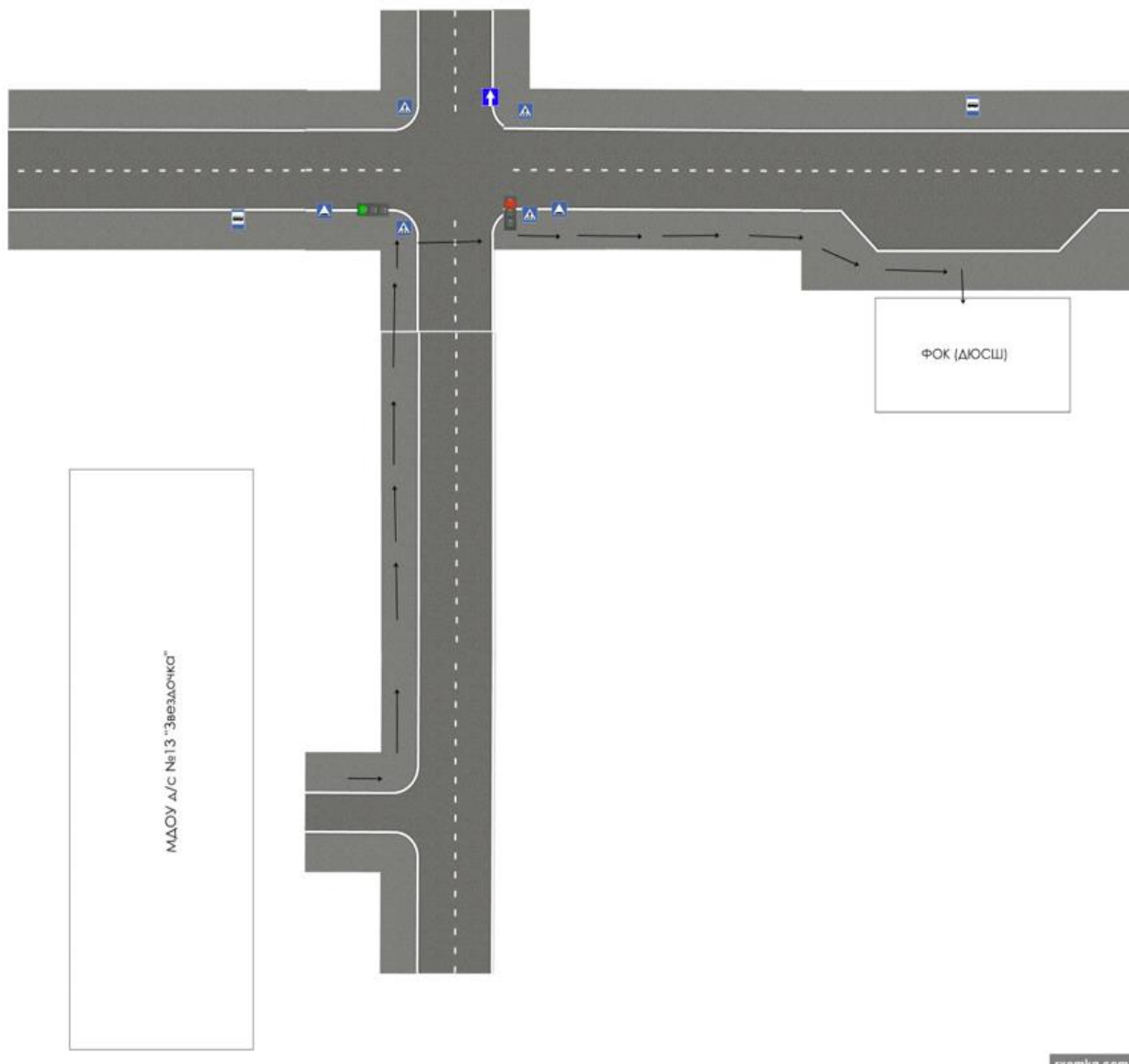
 - знак «Искусственная неровность»

Схема организации дорожного движения в непосредственной близости от МДОУ с размещением соответствующих технических средств, маршруты движения воспитанников и расположение мест остановок частных транспортных средств



- МДОУ д/с №13 «Звездочка»
- движение транспортных средств
- движение детей от остановок частных транспортных средств

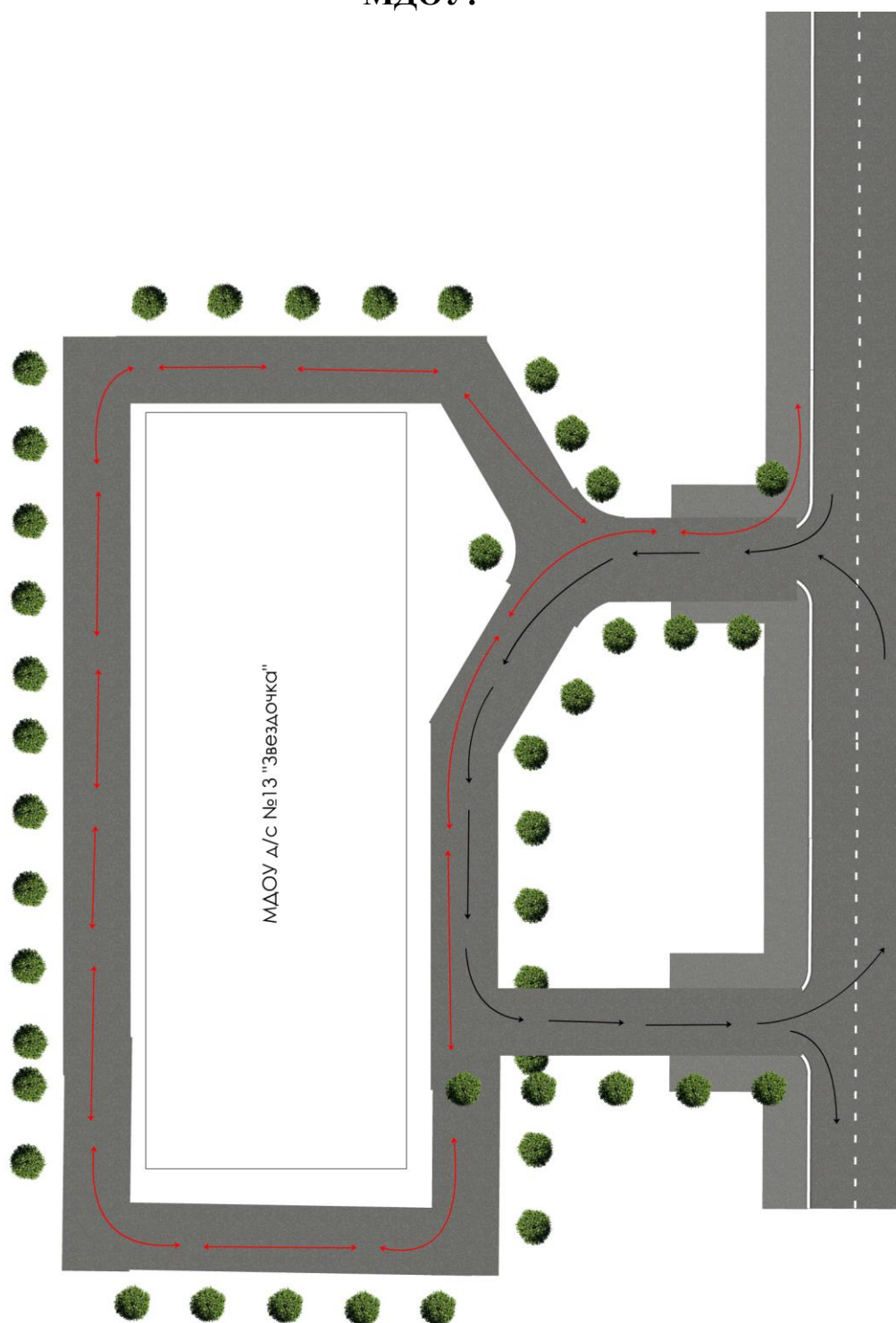
Маршруты движения организованных групп воспитанников от МДОУ к ФОК (ДЮСШ)



□ - МДОУ д/с №13 «Звездочка»

<-----> - движение детей к (от) ФОК (ДЮСШ)

Пути движения транспортных средств к местам разгрузки/погрузки и рекомендуемые пути передвижения воспитанников по территории МДОУ.



- - МДОУ д/с №13 «Звездочка» -----> - движение груз.трансп. средств
<-----> - движение детей на территории МДОУ □ - место разгрузки